

# béatitude

LETTRE D'INFO HIVER 2009-2010

Pour les amis de la Fondation catholique Sel + Lumière média

## EN MANCHETTES



**À VOIR** Ne manquez pas les nouvelles émissions, ainsi que les fruits de notre partenariat avec KTO, la chaîne catholique de télévision française. Consultez notre grille-horaire au verso du bulletin.



**TÉLÉ DE L'ANNÉE** Pour une deuxième année consécutive, Sel + Lumière a remporté le prix de chaîne de télévision de l'année, titre conféré par la *Catholic Academy for Communications Arts* à Los Angeles.



Plus de 25 heures de programmation en français chaque semaine



TÉLÉVISION  
SEL+LUMIÈRE

Votre chaîne de télé catholique



## LA VIE CONSACRÉE : UN NOUVEAU PRINTEMPS

Sébastien Lacroix

En sillonnant le Québec et l'Ontario pour notre projet de série sur la vie consacrée, j'ai pu, ainsi que mon collègue Khôï, être témoin du passage de l'été à l'automne et bientôt à l'hiver. Des feuilles vertes aux feuilles rouges aux feuilles mortes. La nature s'endort pour un long hiver. Notre Église au Canada est-elle toujours au milieu d'un long hiver? Notre périple nous a permis de constater le début d'une saison nouvelle pour l'Église ici. Ce temps nouveau n'arrive pas par un grand vent comme un Concile ou une révolution tranquille. Pourtant, il est plein de vie... Pendant presque deux mois, nous

nous sommes promenés d'une communauté religieuse à une autre, petites et grandes, d'Ottawa à Rimouski, en passant par Montréal, Québec, Sherbrooke et Berthierville. Nous avons rencontré des religieux et religieuses de tous âges, de tous charismes et de toutes cultures. Tous ont cela en commun: ils sont habités d'une même foi en Dieu qui a envoyé son Fils Jésus-Christ, une même espérance en l'avenir et en l'humanité, un même amour de l'Église et du monde.

Débute maintenant le travail d'écoute, de triage et de montage. Merci à tous ceux et celles qui nous ont accueillis chez eux et ont accepté de dévoiler un aspect de leur vie à la caméra. Continuez de porter ce projet dans vos prières. Diffusion prévue: automne 2010.



Mgr Luigi Ventura, nonce apostolique au Canada de 2001 à 2009

**UNE SOIRÉE À LA MER MORTE** Le 14 octobre dernier, à l'occasion d'une exposition historique sur les Manuscrits de la mer Morte et des Dix Commandements, des membres du milieu des affaires et communautaire en provenance de tout le pays se sont rassemblés pour célébrer et soutenir Télévision Sel + Lumière, la chaîne de télévision catholique nationale du Canada. L'événement a permis d'amasser 1,9 millions \$ – un montant nécessaire afin d'assurer la continuité de la chaîne, et un projet qui attire des admirateurs à travers le monde.



Chers amis,

En juin dernier, le pape Benoît XVI a inauguré "l'Année sacerdotale" en célébrant le 150<sup>e</sup> anniversaire de la mort de saint Jean-Marie Vianney. En lien avec celle-ci, le pape a choisi comme thème pour la Journée mondiale des Communications de 2010 : « Le prêtre et le ministère pastoral dans un monde numérique : nouveaux média au service de la Parole ».

Ce thème est particulièrement pertinent pour notre travail à Télévision Sel + Lumière et pour toutes les personnes qui œuvrent dans le domaine de la communication de la Bonne Nouvelle et de l'histoire de l'Église à travers les multimédias. Nous sommes appelés chaque jour à nous engager pour dire au monde l'histoire de Jésus et de l'Église et à en entraîner d'autres avec nous.

Au cours des derniers mois, j'ai réfléchi aux défis auxquels font face l'Église et Télévision Sel + Lumière dans les médias. J'entends et je lis les réactions de téléspectateurs, à l'écran et sur notre site Web, qui désirent que nous donnions de nouvelles formes de triomphalisme, de légalisme et de cléricisme à l'Église à travers notre réseau.

Une approche triomphaliste exigerait que notre autorité passe par la condamnation agressive et l'excommunication, et de croire que l'Église et ses représentants détiennent la vérité mais aussi les réponses à tous les dilemmes contemporains.

L'approche légaliste cherche dans les lois, nouvelles ou anciennes, à justifier des positions personnelles ou des idéologies dans l'Église. Les légalistes se régaleront en se concentrant sur les pratiques liturgiques, qui souvent sont comme des cerceaux à travers lesquels les personnes doivent sauter. Bien que l'Église ait besoin d'une loi qui assure le bon ordre, le but de toute loi au sein de l'Église est le même que pour toutes les œuvres de l'Église : pour nous, pour notre bien et pour notre salut.

L'approche cléricale exagère l'autorité des prêtres et des évêques, créant un nouvel autoritarisme. Le cléricisme agit comme si les ministres

ordonnés bénéficient d'un statut et d'un privilège spécial dans l'Église et la société. Il donne peu de crédit à la collaboration avec les laïcs et leur implication dans les efforts comme Télévision Sel + Lumière. Cette position se résume à une série de discours de prêtres, de religieuses et de leaders de l'Église qui sermonnent le peuple plutôt que de susciter son intérêt et de le pousser à agir.

Le prêtre ordonné, la religieuse consacrée et les leaders de l'Église, spécialement lorsqu'ils agissent en tant que ministre public, représentent le Christ Tête et le Bon Pasteur de l'Église. Quand les programmes et les médias religieux sont manipulés ou deviennent des instruments de groupes qui entraînent l'Église vers des formes de triomphalisme, de légalisme et de cléricisme, nous échouons dans notre mission d'aider les gens à grandir dans une Église dynamique, qui respire et qui espère.

Au cours de l'homélie de sa messe d'installation il y a presque cinq ans au Vatican, le pape Benoît XVI a dit : « L'Église tout entière et avec tous ses pasteurs, comme le Christ, doit mener le peuple hors du désert, vers la place de la vie, vers l'amitié avec le Fils de Dieu, vers Celui qui nous donne la vie et la vie en abondance. » Merci de soutenir les prêtres durant cette année spéciale d'action de grâces pour le ministère de ces hommes dans l'Église.

Le monde a besoin de Télévision Sel + Lumière maintenant plus que jamais. Nous avons besoin de répandre la saveur de l'Évangile et de donner du goût aux éléments de cette culture qui nous entoure et la lumière de Christ pour pénétrer l'obscurité qui nous encercle. Que le Seigneur vous bénisse abondamment, vous et vos êtres chers, et qu'il vous aide à discerner sa voie pour vous et les vôtres.

Merci pour votre générosité, votre soutien dans la prière et pour vos dons.

Sincèrement dans le Christ,

Père Thomas Rosica, csb

Directeur général, Télévision Sel + Lumière

### MESSAGE DU VATICAN



CONSEIL  
PONTIFICAL DES  
COMMUNICATIONS  
SOCIALES



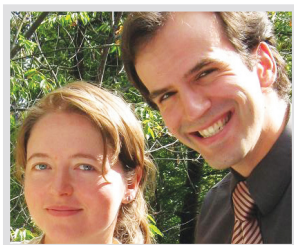
**« C'est un plaisir et un honneur de vous envoyer mes salutations et mes vœux les plus sincères, ainsi qu'à votre équipe et à tous ceux qui soutiennent avec générosité Télévision Sel + Lumière. »**

**Je suis très impressionné par le travail accompli ces six dernières années depuis les débuts de la Télévision Sel + Lumière, un des nombreux fruits des Journées mondiales de la Jeunesse en 2002, et un parfait exemple des nouveaux efforts fournis pour partager la bonne nouvelle de l'amour infini de Dieu pour toute l'humanité. »**

Extrait de la lettre d'octobre 2009 de Mgr Claudio Celli, Président du Conseil pontifical des communications sociales



# ÇA BOUGE !



Justyna et Jasmin  
Lemieux-Lefebvre

## AU REVOIR DE JASMIN

Je me rappelle comme si c'était hier mon arrivée à Toronto en mai 2003. Depuis lors, Sel + Lumière a beaucoup grandi et je la quitte à un moment où elle est vraiment en pleine croissance. Nous recevons tant de commentaires positifs quant à notre programmation en français. Des émissions produites chez nous côtoient des séries conçues par nos amis de KTO et des producteurs du monde entier. Nous pouvons en être très fiers. Merci d'y prendre part!

J'entame un mandat de 15 mois à titre de directeur des communications de l'archidiocèse de Québec. Mon épouse et collègue Justyna laisse aussi ses responsabilités à Sel + Lumière pour se joindre à l'équipe d'ECDQ.tv.

Le jeune papa et mari passionné des communications en Église vous dit au revoir et vous garde dans ses prières.



Daniel Torchia, Directeur  
communications et développement

## BIENVENUE À DANIEL

C'est avec beaucoup d'émotion que je vous écris ces quelques lignes. Mon arrivée à Sel + Lumière a été précédée par une longue période de réflexion sur mon avenir et ma vocation. Depuis l'âge de 13 ans, je travaille dans le domaine des communications – d'abord comme stagiaire aux grands événements du Stade Jarry à Montréal, et puis maintenant comme professionnel en communication et marketing. Avec Sel + Lumière, et à vos côtés, je me sens finalement chez moi, et suis prêt à me joindre corps et âme à la mission de la nouvelle évangélisation par le biais de la télévision et les nouveaux médias.

Avec l'arrivée d'une nouvelle année liturgique nous renouvelons notre mission de partager le message du Christ et la beauté de notre foi à nos frères et sœurs.



## Une invitation à la nouvelle évangélisation

En tant que chrétiens, nous sommes appelés à manifester notre foi sur la place publique. Plus que jamais, cette foi doit être visible dans le monde des communications et des médias. Voilà ce que réalise Télévision Sel + Lumière à travers des témoignages, des images, des réflexions et des outils dynamiques.

Nous comptons sur votre générosité, particulièrement en cette période charnière de notre histoire, pour donner une saveur d'évangile à un monde qui se cherche. Votre don est important, peu importe le montant !

## Pour faire un don ou nous contacter

### Fondation catholique Sel + Lumière média

114, rue Richmond Est, Toronto, ON M5C 1P1

[www.seletlumieretv.org](http://www.seletlumieretv.org)

1-888-302-7181

[info@seletlumieretv.org](mailto:info@seletlumieretv.org)

Numéro d'enregistrement d'œuvre de charité:

88523 6000 RR0001

## POUR NOUS REGARDER

Notre chaîne diffuse en continu au [www.seletlumieretv.org](http://www.seletlumieretv.org)

DISTRIBUTEUR	Bell	ILICO TÉLÉ NUMÉRIQUE VIDÉOTRON <small>Une compagnie de Quebecor Media</small>	COGECO	EASTLINK <small>It's that easy.</small>	Mountain Cablevision <small>Division For Unity, An Evangelical For Tomorrow</small>	ROGERS	SHAW
CHAÎNE	654	242	185*	356	387	240	160
TÉLÉPHONE	1.888.759.3474	1.877.380.2511	1.866.427.7451	1.888.345.1111	905.389.1347	1.888.764.3771	varie selon les régions

\*Rogers et Cogeco en Ontario seulement. Contactez votre télédistributeur s'il ne transmet pas S + L.

# GRILLE-HORAIRE DE SEL + LUMIÈRE - 2009

Programmation  
commanditée  
en partie par:

Communications  
**st Joseph**



Consultez notre horaire à [horaire.seletlumieretv.org](http://horaire.seletlumieretv.org) ou votre guide-télé pour l'horaire de la semaine.

Horaire (HE)	Dimanche	Lundi	Mardi	Mercredi	Jeudi	Vendredi	Samedi
6 h 00	The Rosary in the Holy Land	The Rosary in the Holy Land	The Rosary in the Holy Land	The Rosary in the Holy Land	The Rosary in the Holy Land	The Rosary in the Holy Land	The Rosary in the Holy Land
6 h 30	Chapelet en Terre sainte	Chapelet en Terre sainte	Chapelet en Terre sainte	Chapelet en Terre sainte	Chapelet en Terre sainte	Chapelet en Terre sainte	Chapelet en Terre sainte
7 h 00	Témoin ou Les Compléments du Verbe	Focus catholique	Zoom / La famille en questions	Zoom / Églises du monde	Zoom / Mille questions à la foi ou Témoin	Zoom / Audience générale	Zoom / Focus catholique
7 h 30	Catholic Focus	Catholic Focus	Zoom / Focus catholique	Zoom / Catholic Focus	Zoom / Catholic Focus	Zoom / Catholic Focus	Zoom / Catholic Focus
8 h 00	The Choices We Face	Food for Life	The Choices We Face	Food for Life	The Choices We Face	Food for Life	The Choices We Face
8 h 30	The Rosary in the Holy Land	The Rosary in the Holy Land	The Rosary in the Holy Land	The Rosary in the Holy Land	Biblical Rosary	Biblical Rosary	Biblical Rosary
9 h 00	Children's Programming	Where God Weeps	Fountain of Love and Life ou programmation en chinois	Where God Weeps	In Conversazione (Sous-titres anglais)	Special Programming	Cherub Wings
9 h 30	Le Chapelet en Terre sainte	Woman to Woman	General Audience	Woman to Woman	programmation en italien		Le Chapelet en Terre sainte
10 h 00	Octava Dies	Facing Life Head On	TBA	This is The Day	Octava Dies	Cherub Wings	Cherub Wings
10 h 30	Événement Papale ou Film	Le chapelet à Lourdes	Le chapelet à Lourdes	Le chapelet à Lourdes	Le chapelet à Lourdes	Le chapelet à Lourdes	WOW
11 h 00		Daily Mass	Daily Mass	Daily Mass	Daily Mass	Daily Mass	Daily Mass
11 h 30		In Your Faith	The Choices we face	Perpetual Help Devotions	Christopher Closeup	Perpetual Help Devotions	General Audience
12 h 00	Papal Angelus	Angelus / Catholic Focus	Angelus / Focus catholique	Angelus / Catholic Focus	Angelus / Focus catholique	Angelus / Catholic Focus	Angelus / Catholic Focus
12 h 30	Messe dominicale	Witness	La famille en questions	In Your Faith	Lectio Divina, Movie ou Documentary	Witness	Special Programming
13 h 00	Catholic Focus	Lectio Divina, Movie ou Documentary	Aide à l'Église en détresse	Documentaire ou Nothing More Beautiful		Facing Life Head-On	
13 h 30	Documentaire ou Nothing More Beautiful	TBA	La foi prise au mot	This is The Day	Listen Up	TBA	TBA
14 h 00					Fountain of Love and Life ou programmation en chinois	Christopher Closeup	This is The Day
14 h 30	Where God Weeps	Listen Up		Real Faith TV	TBA	Fountain of Love and Life ou programmation en chinois	In Your Faith
15 h 00	Sunday Mass	Daily Mass	Daily Mass	Daily Mass	Daily Mass	Daily Mass	Daily Mass
15 h 30 (1,5 h)	Papal Event ou Movie	Concert	Vatican Events ou Movie	Udienza Generale	General Audience	Concert	Papal Event ou Movie
17 h 00				Lumière du monde	In Conversazione (Sous-titres anglais) ou programmation en italien		
17 h 30	Vêpres de Notre-Dame de Paris	Vêpres de Notre-Dame de Paris	Vêpres de Notre-Dame de Paris	Vêpres de Notre-Dame de Paris	Vêpres de Notre-Dame de Paris	Vêpres de Notre-Dame de Paris	Real Faith TV
18 h 00	Papal Angelus	Fountain of Love and Life ou programmation en chinois	Listen Up	Where God Weeps	TBA	Woman to Woman	General Audience
18 h 30	Listen Up	In Conversazione (Sous-titres anglais)	In Conversazione (Sous-titres anglais)	In Conversazione (Sous-titres anglais)	In Conversazione (Sous-titres anglais)	In Conversazione (Sous-titres anglais)	Fountain of Love and Life ou programmation en chinois
19 h 00	Catholic Focus	Zoom / Focus catholique	Zoom / Catholic Focus	Zoom / Catholic Focus	Zoom / Catholic Focus	Zoom / Catholic Focus	Catholic Focus
19 h 30	Focus catholique	Zoom / La famille en questions	Zoom / Églises du monde	Zoom / Mille questions à la foi ou Témoin	Zoom / Audience générale	Zoom / Focus catholique	Mille questions à la foi ou Témoin
20 h 00	Witness	Aide à l'Église en détresse / Compléments du Verbe	In Your Faith	Lectio Divina, Film ou Documentaire	Witness	Special Programming	La foi prise au mot
20 h 30	Lectio Divina, Film ou Documentaire	Lumière du monde	Documentaire ou Nothing More Beautiful		Facing Life Head-On	TBA	
21 h 00		La foi prise au mot	This is the Day	Listen Up	Rosary Stars	Rosary Stars	Documentaire ou Nothing More Beautiful
21 h 30	TBA			Fountain of Love and Life ou programmation en chinois	General Audience	This is the Day	
22 h 00	The Rosary	Chapelet en Terre sainte	The Rosary	The Rosary	The Rosary	The Rosary	The Rosary
22 h 30	Sunday Mass	Daily Mass	Daily Mass	Daily Mass	Daily Mass	Daily Mass	Daily Mass
23 h 00	REDIFFUSION DE L'HORAIRE DE LA SOIRÉE						

## LÉGENDE:

Français  Anglais  Italien  Chinois

L'horaire de diffusion peut varier